

Stools

Charles & Ray Eames, 1960

vitra.



Modèle A



Modèle B

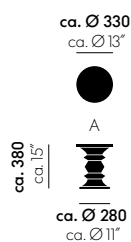


Modèle C

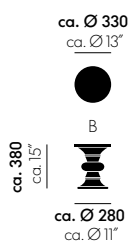
En 1960, l'Eames Office se voyait confier par la société Time Inc. l'aménagement de trois halls d'entrées du Rockefeller Center à New York. C'est ainsi que virent le jour les Lobby Chairs et les tabourets en noyer massif. Les tabourets tournés, également utilisables comme petites tables d'appoint, se différencient dans leur partie centrale, par des profils différents.

- **Matériau :** noyer massif, composé de plusieurs couches collées, tourné, laqué transparent.

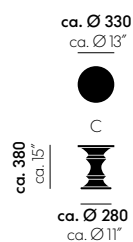
DIMENSIONS (selon la norme EN 1335-1)



Modell A

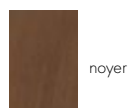


Modell B



Modell C

Surfaces et couleurs



Bois massif

